

2022년도

# 신한 마일리지 장학

신한대학교 학생팀



# 1. 마일리지 장학 기본운영 안내

## 운영 안내

01

### 장학 성적 및 금액

- 마일리지 장학금 포인트는 1점에 1000원의 장학금을 지급
- 최소 300점부터 최대 2000점까지 출금 가능
- 마일리지 장학금은 **생활비 지원 장학금**이므로 이중수혜 가능

02

### 운영기간

- 1년 단위로 운영
- 연간 2회 출금 가능(1학기=7월말/2학기=1월말)
- 새로운 학년이 시작되면 기존에 있던 포인트는 자동 소멸(매년 2월 자동 소멸)  
**#1년마다 출금 필수**

03

### 신청방법

- 학생역량통합관리시스템에서 신청
- ※자세한 사항은 별도 공지 안내 예정

04

### 대상자

- 장학신청 대상자는 당해 학기 재학생만 가능
- 중도 학적 변동 발생 시 해당 장학금은 **신청 불가(휴학, 자퇴, 제적 등)**
- 복학생의 경우 복학 당해 학기부터 신청 가능

# 1. 마일리지 장학 기본운영 안내

## 신청 제한

01

### 학적변동

- 학기 중 휴학(군휴학 포함), 제적 등 학적 변동 시 신청 불가

02

### 운영기간 취득인정

- 이전 학기 취득 자격증 다음 학기 신청 불가

03

### 허위신청

- 3회 이상 경고 누적 시 신청 자격 **영구제명**  
# 증빙서류 조작 및 허위로 판단되는 경우 경고

04

### 학칙 및 제규정 기준이수

- 학칙 및 제규정 등에 **위배되는 행위 및 징계**를 받지 않은 대상자

## 2. 운영일정

### 마 일 리 지 운 영 일 정

2022.1.8.(토) ~ 7.15.(금)

1학기 마일리지 운영 및 개별등록 기간

2022.7.18.(월) ~ 7.22.(금)

부서별 마일리지 등록기간

2022.7.26.(화) ~ 7.28.(목)

1학기 마일리지 출금 신청기간

2022.7.29.(금) ~ 8.26.(금)

1학기 지급 대상자 검토 및 마일리지 장학금 지급

2022.7.16.(토) ~ 2023.1.6.(금)

2학기 마일리지 운영 및 개별등록 기간

2023.1.9.(월) ~ 1.13.(금)

부서별 마일리지 등록기간

2023.1.17.(화) ~ 1.19.(목)

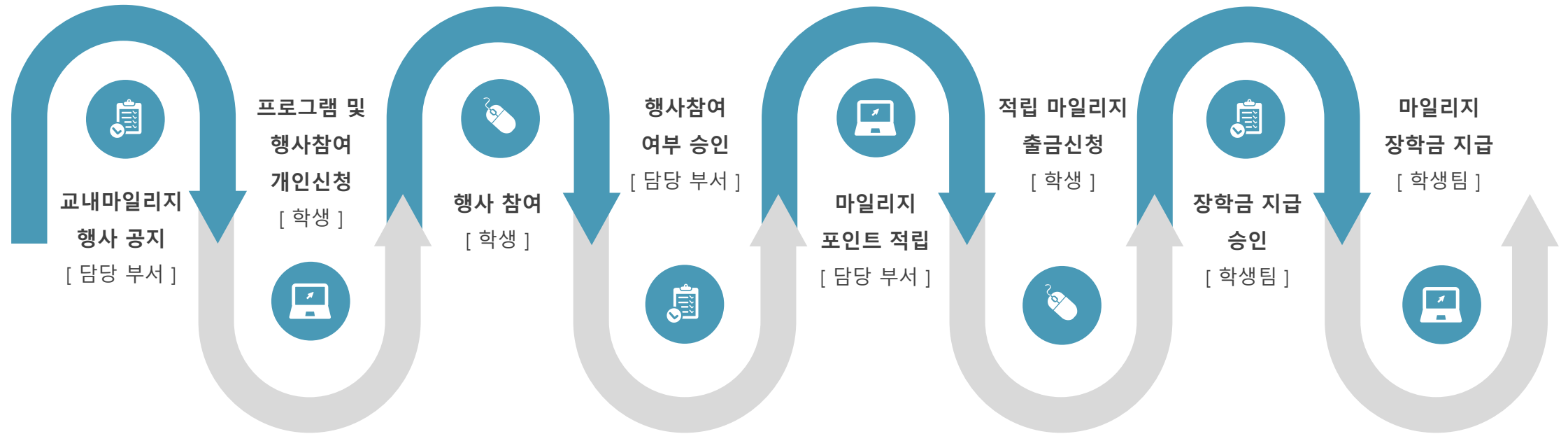
2학기 마일리지 출금 신청기간

2023.1.20.(금) ~ 2.28.(화)

2학기 지급 대상자 검토 및 마일리지 장학금 지급 **[점수 초기화]**

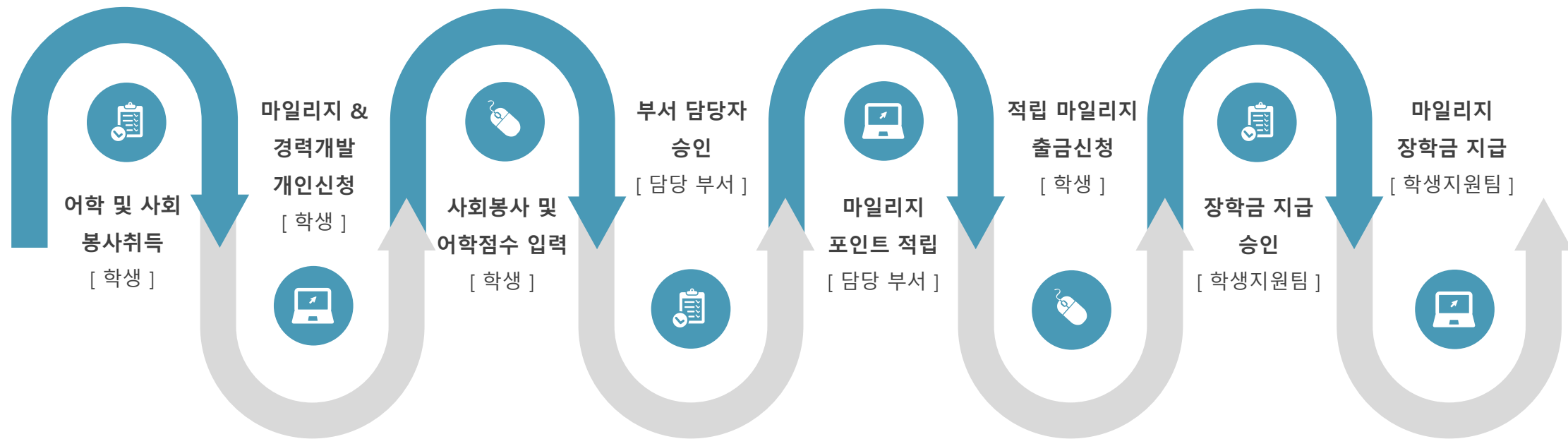
 상기 일정은 변경될 수 있으며, 변경 시 추가안내

### 3. 일반행사 참여 마일리지 프로세스



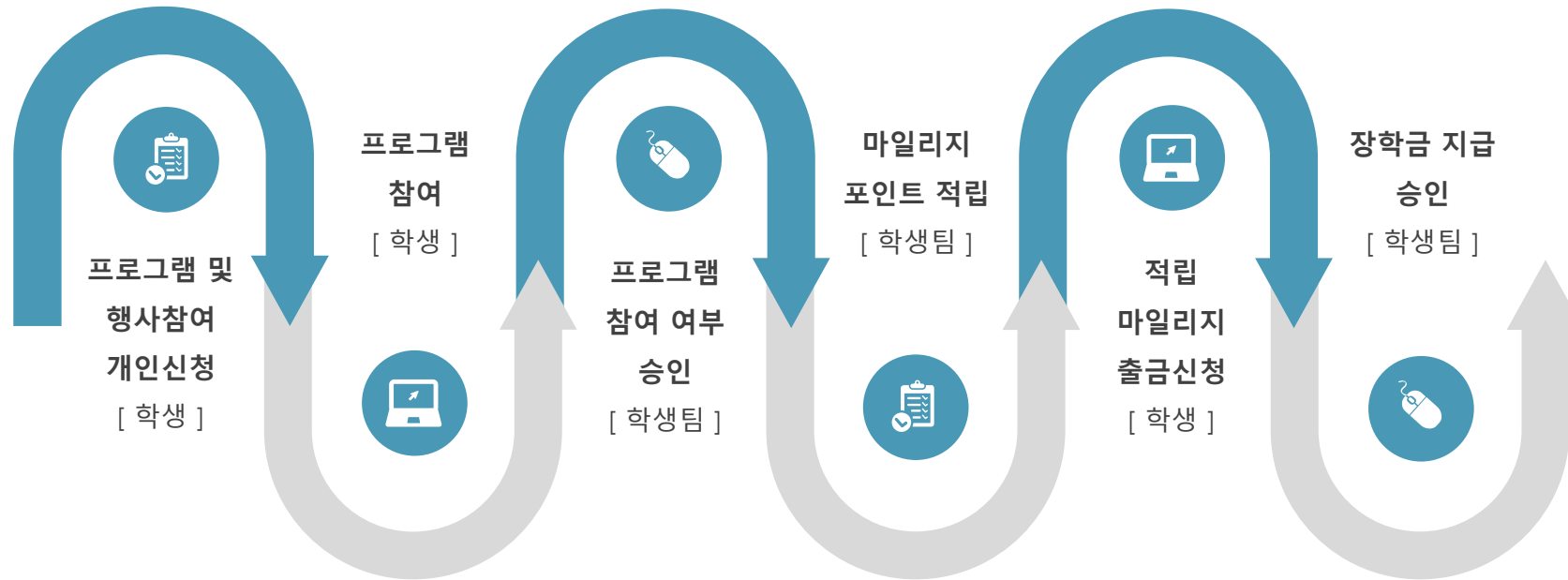
1. 학생역량통합관리시스템 접속(3월 말 오픈예정)
2. 참가를 희망하는 프로그램 행사 조회 및 신청 (신청서류가 있을 시 작성 후 업로드)
3. 행사 참여 후 담당부서 행사참여 승인 후 마일리지 적립
4. 승인처리 후 매 2022년 7월 / 2023년 1월 마일리지 출금신청이 가능 (최소 300점 이상 최대 2,000점)
5. 방학 중 행사참여관련 사항은 담당부서에서 포인트 적립시기 안내(다음학기 이월 가능/불가능 여부)
6. 장학금 출금신청 후 장학금 지급까지 일정 기간이 소요

## 4. 어학 및 사회봉사 마일리지 프로세스



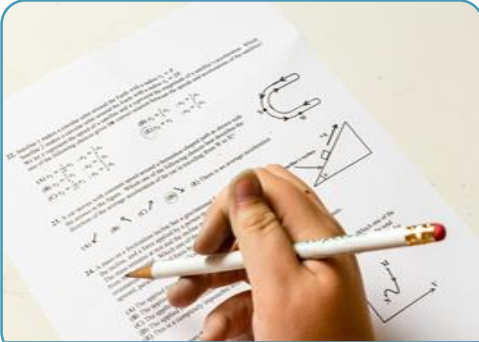
1. 학생통합역량관리시스템 접속(3월 말 오픈예정)
2. 개인점수가 입력이 되면 각 담당부서에서 신청내역에 대한 "승인"처리
3. 승인처리 후 매 2021년 7월 / 2023년 1월 마일리지 출금신청이 가능 (최소 300점 이상 최대 2,000점)
4. 1학기 여름방학 및 겨울방학에 취득한 점수는 다음학기 운영기간에 입력
5. 출금신청 후 장학금 지급까지 일정 기간이 소요

## 5. 학생포상 마일리지 프로세스



1. 교내행사(대체전, 축제), 동아리 회장으로 활동 및 학생처(공로) 문의 후 참여  
※ 학생역량통합관리시스템 접속 및 신청
2. 참여 후 담당부서(학생팀) 참여 승인 후 마일리지 적립
3. 승인처리 후 매 2022년 7월 / 2023년 1월 마일리지 출금신청이 가능 (최소 300점 이상 최대 2,000점)
4. 방학 중 행사참여관련 사항은 담당부서에서 포인트 적립시기 안내(다음학기 이월 가능/불가능 여부)
5. 장학금 출금신청 후 장학금 지급까지 일정 기간이 소요

## 6. 프로그램 별 마일리지 포인트 안내



어학 마일리지



교육지원 마일리지



봉사 마일리지



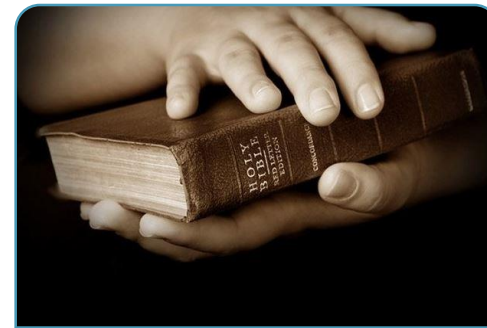
상담 마일리지



독서 마일리지



취·창업 마일리지



기독봉사 마일리지



학생지원 마일리지



# 프로그램 별 마일리지 포인트 안내



어학 마일리지

TOEIC, 모의 TOEIC  
HSK, JLPT/JPT, TOPIK 등



교육지원 마일리지

학습법 특강, 신한스터디 그룹  
학습컨설팅, 리더십프로그램 등



봉사 마일리지

신한 봉사 마일리지  
누적시간대별 차등



상담 마일리지

심리검사 및 해석상담  
집단상담, 학생상담특강 등

# 프로그램 별 마일리지 포인트 안내



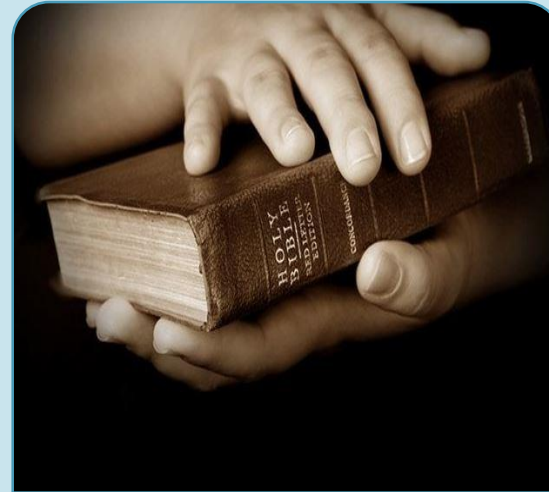
독서 마일리지

도서관경진대회, 사서주관 모임  
북토크, 책 읽는 신한인 모임 등



취·창업 마일리지

취업진로상담, 취업특강  
대학생 창업 지원사업 등



기독봉사 마일리지

L\_ON 선교프로그램



학생지원 마일리지

교내 행사 참가자  
교내행사 기획 참여자 등

# 어학 마일리지 프로그램

주관부서	프로그램명	세부마일리지 프로그램명	지급기준	마일리지 포인트	학기/연간	최대중복 횟수	최대획득 점수	신청방법/비고
국제어학팀	어학프로그램	TOEIC	850점 이상 ~	250	1학기	1회	250	경력조회 및 등록
			800점 이상 ~ 850점 미만	200	1학기	1회	200	
			750점 이상 ~ 800점 미만	150	1학기	1회	150	
			700점 이상 ~ 750점 미만	100	1학기	1회	100	
			600점 이상 ~ 700점 미만	80	1학기	1회	80	
		모의 TOEIC	모의 TOEIC 응시	10	1학기	1회	10	

※ 각 프로그램에 대한 문의는 해당 부서로 문의

# 어학 마일리지 프로그램

주관부서	프로그램명	세부마일리지 프로그램명	지급기준	마일리지 포인트	학기/연간	최대중복 횟수	최대획득 점수	신청방법 / 비고
국제어학팀	어학프로그램	신 HSK	6급	250	1학기	1회	250	경력조회 및 등록
			5급	200	1학기	1회	200	
			4급	150	1학기	1회	150	
		JLPT / JPT	N1 (660이상)	250	1학기	1회	250	
			N2 (525점 ~ 659점)	150	1학기	1회	150	
			N3 (430점 ~ 524점)	70	1학기	1회	70	
		런닝 365 학습관	진도율 80% 이상	40	1학기	1회	40	

※ 각 프로그램에 대한 문의는 해당 부서로 문의

# 어학 마일리지 프로그램

주관부서	프로그램명	세부마일리지 프로그램명	지급기준	마일리지 포인트	학기/연간	최대증복 횟수	최대획득 점수	신청방법 / 비고
국제어학팀	어학프로그램	CLEP 프로그램	교내 CLEP 프로그램 참여 (이수자)	100	1학기	1회	100	프로그램 행사참여
국제어학과	어학프로그램	ENGLISH CLINIC & CHINESE CLINIC	10회 참여	5	1학기	10회	50	

※ 각 프로그램에 대한 문의는 해당 부서로 문의

 국제어학팀 031-870-3754~5

# 교육지원 마일리지 프로그램

주관부서	프로그램명	세부마일리지 프로그램명	지급기준	마일리지 포인트	학기/연간	최대중복 횟수	최대획득 점수	신청방법 / 비고
교수학습센터	교육지원 프로그램 (비교과)	학습법 특강	참여자	5	1학기	15회	75	프로그램 행사참여
		공모전 경진대회	참여자	20	1학기	1회	20	
		신한스터디 그룹	참여자	50	1학기	1회	50	
		발표회	참여자	30	1학기	1회	30	
		학습 컨설팅	참여자	30	1학기	1회	30	
		리더십 프로그램	여대생인재개발 아카데미	20	1학기	1회	20	
			신한 엘리트리더십	40	1학기	1회	40	
		이러닝 기초학습	이러닝 기초학습 수료자	20	1학기	3회	60	
역량진단 S-CESA	참여자	5	연간	1회	5			

※ 각 프로그램에 대한 문의는 해당 부서로 문의

# 봉사 마일리지 프로그램

주관부서	프로그램명	세부마일리지 프로그램명	지급기준	마일리지 포인트	학기/연간	최대중복 횟수	최대획득 점수	신청방법 / 비교
로고스봉사단	봉사프로그램	지역사회 서비스센터 봉사활동	봉사활동 1시간당 3점	3	1학기	1회	-	경력조회 및 등록
		교외사회봉사활동	1365, VMS, DOVOL, Kosaf, Koica 및 국방부가 인정하는 기관이 발급한 확인서 1시간당 1점	1	1학기	1회	-	
		신한대학교 해외봉사활동	1회 80점	80	1학기	1회	80	

※ 각 프로그램에 대한 문의는 해당 부서로 문의



로고스봉사단 031-870-3296~7

# 독서 마일리지 프로그램

주관부서	프로그램명	세부마일리지 프로그램명	지급기준	마일리지 포인트	학기/연간	최대중복 횟수	최대획득 점수	신청방법 / 비고
중앙도서관	도서관 비교과 프로그램	북토크	이수자	5	1학기	1회	5	프로그램 행사참여
		사서 주관 독서 모임	이수자	50	1학기	1회	50	
		교수님과 함께하는 독서 멘토링	이수자	70	1학기	1회	70	
		책 읽는 신한인 모임	이수자	50	1학기	1회	50	

※ 각 프로그램에 대한 문의는 해당 부서로 문의

 중앙도서관 031-870-3124~7



# 취창업 마일리지 프로그램

주관부서	프로그램명	세부마일리지 프로그램명	지급기준	마일리지 포인트	학기/연간	최대중복 횟수	최대획득 점수	신청방법 / 비고
취·창업처	취창업 프로그램	대학생 창업 지원사업	창업공간 입주기업	100	1학기	1회	100	기업별 명단제출
			사업자등록	300	1학기	1회	300	교내 창업 프로그램 참여 후, 해당학기 등록 시 부여
			지적재산권 등록	300	1학기	1회	300	-교내 창업 프로그램 참여 후, 해당학기 등록 시 부여 -특허권, 실용신안권, 디자인권, 상표권, 저작권해당
			지적재산권 출원	150	1학기	1회	150	
			창업특강 참여	5	1학기	4회	20	프로그램행사 참여 (2시간 이상)
			창업연수 참여	30	1학기	1회	30	연수의 80% 이상 참여
		취업 및 진로지도 역량강화연수 마일리지	우수 참여자	200	1학기	1회	200	
			참여자	40	1학기	1회	40	

# 취창업 마일리지 프로그램

주관부서	프로그램명	세부마일리지 프로그램명	지급기준	마일리지 포인트	학기/연간	최대중복 횟수	최대획득 점수	신청방법 / 비고
취·창업처	취창업 프로그램	취업진로상담	참여자	5	1학기	5회	25	-프로그램 행사 참여 -찾아가는 상담 및 단발성 상담제외
		신한 Job Ace 직무설정반	참여자	80	1학기	1회	80	-프로그램 행사 참여 -과정의 80% 이상 이수
		신한 Job Ace 취업대비반1	참여자	80	1학기	1회	80	
		신한 Job Ace 취업대비반2	참여자	150	1학기	1회	150	
		입사서류컨설팅	참여자	5	1학기	5회	25	프로그램 행사 참여
		취업특강	참여자	5	1학기	10회	50	
		K-Digital Credit 교육과정	참여자	5	1학기	1회	200	40명
		국가자격증 취득 (전공자격증)	참여자	50	1학기	1회	50	
		민간자격증 취득 (비전공자격증)	참여자	30	1학기	1회	30	

※ 각 프로그램에 대한 문의는 해당 부서로 문의



취업팀, 창업팀 031-870-3143 ~ 8

# 상담 마일리지 프로그램

주관부서	프로그램명	세부마일리지 프로그램명	지급기준	마일리지 포인트	학기/연간	최대중복 횟수	최대획득 점수	신청방법 / 비고
학생상담센터	상담 프로그램	심리검사 및 해석상담	검사와 해석 모두 참여시	5	1학기	2회	10	상담관리
		집단상담	2시간	10	1학기	8회	80	프로그램 행사참여
		학생상담특강	이수자	5	1학기	1회	5	
		자살예방 교육	이수자	5	1학기	1회	5	
		학생상담센터 체험수기 및 포스터공모전	이수자	30	1학기	1회	30	
		장애인식개선 세미나	이수자	5	1학기	1회	5	
공익인권센터	상담 프로그램	성평등상담실 교육	참여자	5	1학기	1회	5	

※ 각 프로그램에 대한 문의는 해당 부서로 문의

 학생상담센터 031-870-3262~3

# 교목팀 마일리지 프로그램

주관부서	프로그램명	세부마일리지 프로그램명	지급기준	마일리지 포인트	학기/연간	최대중복 횟수	최대획득 점수	신청방법 / 비고
교목팀	선교 프로그램	L_ON 선교프로그램	L_ON 선교프로그램 입상자	200	1학기	1회	200	5명
성과·평가센터	학생만족도조사	교육 수요자 만족도조사	참여자	5	연간	1회	5	
교양교육 연구센터	공모전	우수보고서 공모전	참여자	5	연간	1회	5	


※ 각 프로그램에 대한 문의는 해당 부서로 문의

 학생팀 031-870-3353~7

# 학생지원 마일리지 프로그램

주관부서	프로그램명	세부마일리지 프로그램명	지급기준	마일리지 포인트	학기/연간	최대중복 횟수	최대획득 점수	신청방법 / 비고
학생팀	학생 프로그램	학생포상 프로그램	대학의 명예와 발전에 기여한 자로 학생처장이 추천한 자	500	1학기	1회	500	프로그램 참여
			중앙동아리 회장	150	연간	2회	300	
			교내행사 기획에 참여한 자	500	1학기	1회	500	
			교내행사에 참여한 자	40(1일)	연간	5회	200	
			모범교외 근로자	300	1학기	1회	300	
		기숙사 복지	직영기숙사 국가별 대표로 활동한 자	300	1학기	1회	300	

※ 각 프로그램에 대한 문의는 해당 부서로 문의

 학생팀 031-870-3353~7

## 7. 마이리지 관련 경력 조회 및 등록방법

※ 학생역량통합관리시스템 구축완료 후 별도 공지예정